



Bajo pedido puede tener un pavimento exclusivo de vinilo trenzado, elástico y muy resistente, o la dureza de la piedra natural sin la complejidad de la instalación.



eureka®

DESIGN

■ Piedra natural

- Gran aislamiento térmico/acústico
- Sin obras
- Sin polvo ni olores
- Sin molestias
- Agradable y cálido al tacto
- Antiestático
- Diseños modernos
- Sistema Clic
- Totalmente acabado de fábrica

■ Sisal

- Extremadamente resistente
- Agradable al tacto
- Antiestático
- Diseños clásicos y elegantes

1,5 mm
Piedra Natural

1,5 mm
Corcho/ Barrera ruido

Borde con sistema
clic de Unilin

Panel HDF E1

Material aislante
de corcho

Características	Métodos de Test empleado	Unidad	Valor
Dimensión	EN 427	mm	1235 x 305
Espesor	EN 428	mm	11
Peso	EN 430	kg/m ²	8
Resistencia al fuego	EN 13501	Clasificación	CFL s1 (B1)
Comportamiento Antiestático	EN 1815	kv	<2 Kv
Resistencia Térmica	EN 12524	m ² K/W	0,121
Certificación acústica	EN ISO 717-2	dB	ΔLw=17
Resistencia a la huella	EN 433	mm	Max 0,10
Test Silla de Ruedas	EN 425	Clase	Buena
Resistencia deslizamiento	EN 13893	Clase	R11
Resistencia UV	EN 20105	Grado	≥ Grado 8
Resistencia a productos químicos	En 423		Buena
Resistencia abrasión	EN13329		AC5
Estabilidad dimensional	EN434		<0,10 %

Ventajas

- Ideal para vivienda, comercio, etc.
- Instalacion fácil, rapida y limpio
- Máxima durabilidad
- Piedra natural laminada
- Reposicion sencilla
- Realismo
- Mayor rendimiento acústico
- Cálido
- Antiestático
- Fácil de mantenimiento
- Estabilidad
- Buen comportamiento al fuego
- Apto para calefacción radiante por agua

Dimensión: 1235x305x11 mm
Contenido/Caja: 6 piezas: 2.26 m²
Contenido/Palet: 60 cajas: 135.60 m²

resistencia extrema



piedra natural

Falling Leaves, Ref: 1283000005



Auro Oxyd
1283000001



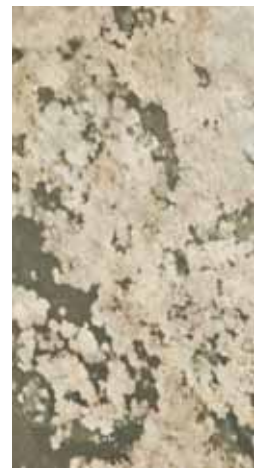
Auro
1283000002



Verde Gris
1283000003



Blanco
1283000004



Falling Leaves
1283000005



Rustique
1283000006



Arcobalente Colore
1283000007



Negro
1283000008

resistencia extrema



Auro Oxyd. Ref: 1283000001



piedra natural

Capa de vinilo
con P.U.
Alta Resistencia
clase 34

Panel HDF E1

Borde con sistema
clic de Unilin

Material aislante
de corcho

Características	Métodos de Test empleado	Unidad	Valor
Clasificación	EN 685		23/34
Dimensión	EN 427	mm	915 x 305
Espesor	EN 428	mm	10
Peso	EN 430	kg/m ²	9,5
Resistencia al fuego	EN 13501	Clasificación	CFL s1 (B1)
Comportamiento Antiestático	EN 1815	kv	0,63 Kv
Resistencia Térmica	EN 12524	m ² K/W	0,06
Certificación acústica	EN ISO 717-2	dB	ΔLw=19
Resistencia a la huella	EN 433	mm	Max 0,20
Test Silla de Ruedas	EN 425	Clase	Tipo W
Resistencia deslizamiento	EN 13893	Clase	R11
Resistencia UV	EN 20105	Grado	≥ Grado 8
Resistencia a productos químicos	En 423		Buena

Ventajas

- Ideal para vivienda, comercio, etc.
- Instalacion fácil, rapida y limpio
- Resistencia extrema, clase 34. Máxima durabilidad
- Vinilo trenzado de alto diseño
- Reposicion sencilla
- Muy elástico y flexible
- Realismo y calidez
- Producto ecológico y reciclable
- Mayor rendimiento acústico y térmico
- Antideslizante, antibacteriano
- Antialérgico
- Fácil de mantenimiento
- Estabilidad
- Buen comportamiento al fuego
- Apto para calefacción radiante por agua

Dimensión: 915x305x10.5 mm
Contenido/Caja: 6 piezas: 1,68m²
Contenido/Paleta: 60 cajas: 100,80m²

resistencia extrema



Posibilidad de suministro
solo de la capa de uso
para pegar en medidas 915x305mm

Marron/Negro 1279000133 - Marron/Beige 1279000118

sisal



Blanco
1279000110



Negro
1279000112



Azul
1279000116



Marron/Beige
1279000118



Beige
1279000120



Marron
1279000127



Verde
1279000129



Marron/Negro
1279000133

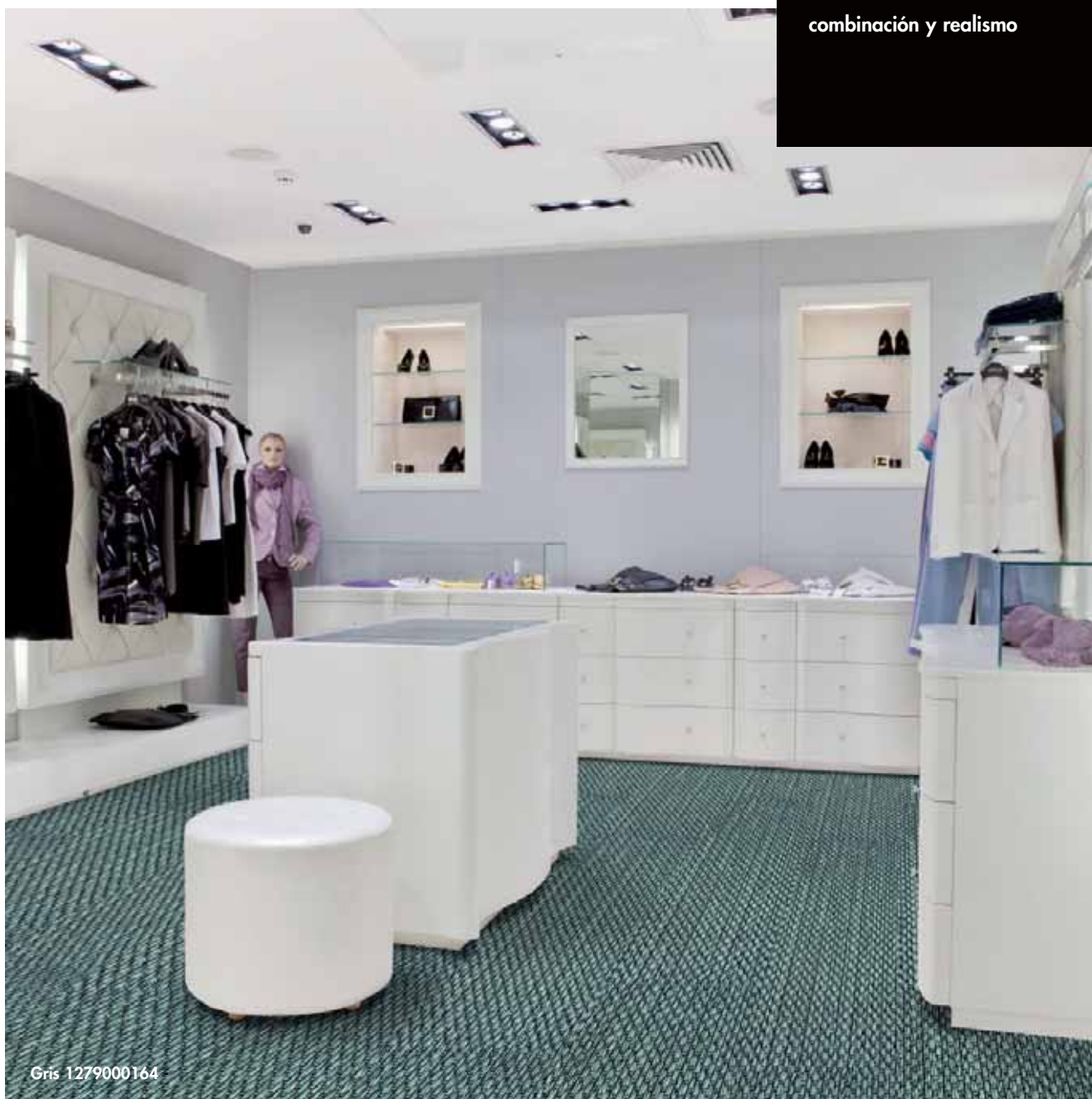


Gris
1279000164



Rojo
1279001350

combinación y realismo



Gris 1279000164

sisal