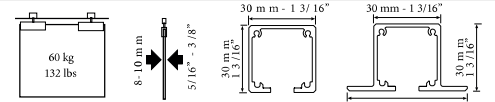
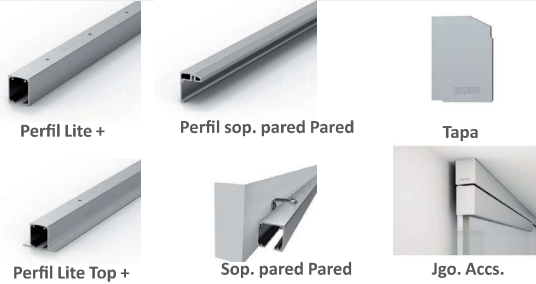
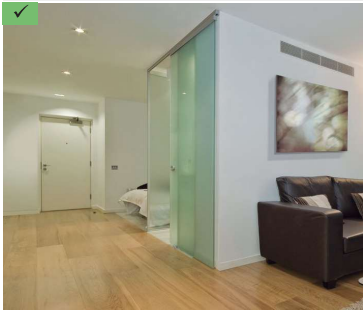


LITE GLASS 60

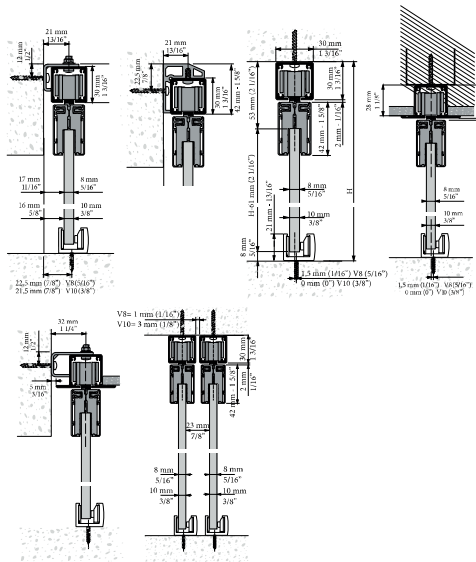


Los juegos de accesorios incluyen: Jgo de accesorios, galería de 1 mto para la puerta y las tapas para V.10.

|          |   |
|----------|---|
| Aluminio | ✓ |
| Bronce   | P |
| Negro    | P |

LITE GLASS 60  
60 kgs  
8 - 10 mm

|                        |           |
|------------------------|-----------|
| Escuadra soporte 17 mm | F30692135 |
| Jgo. Tapas             | F30692183 |
| Jgo. Tapas 6 mm        | F30692184 |
| Jgo. Tapas 17 mm       | F30692185 |
| Jgo. Accesorios        | F26692164 |



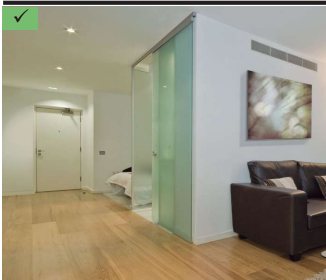
LITE GLASS es un sistema para puertas correderas de vidrio que genera una luz de paso óptima para cualquier obra asociando calidad, diseño y facilidad de instalación.

- Versatilidad de aplicaciones con integración máxima en cualquier espacio (instalación a pared, a techo con el perfil de aluminio visto o empotrado con el perfil TOP).
- Rodamientos de bolas "Full Ball Bearing" made in KLEIN (sistema testado más de 100.000 ciclos según norma EN1527). Perfil y galería embellecedora de aluminio anodizado "Silver" (AA10 ISO 7599, 10 micras) para un acabado muy elegante.

PERFILES

|              | Lite 60   | Soporte pared 6 mm Lite 60 | Soporte pared 17mm Lite 60 | Lite top60 |
|--------------|-----------|----------------------------|----------------------------|------------|
| PERFIL 2 MTS | F30692101 | F30692106                  | F30692116                  | F30692111  |
| PERFIL 3 MTS | F30692102 | F30692107                  | F30692117                  | F30692112  |
| PERFIL 4 MTS | F30692103 | F30692108                  | F30692118                  | F30692113  |
| PERFIL 6 MTS | F30692104 | F30692109                  | F30692119                  | F30692114  |

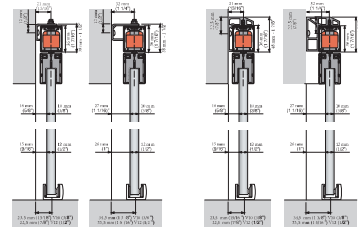
LITE GLASS +



|          |   |
|----------|---|
| Aluminio | ✓ |
| Bronce   | P |
| Negro    | P |

LITE GLASS 100  
100 kgs  
10-12 mm

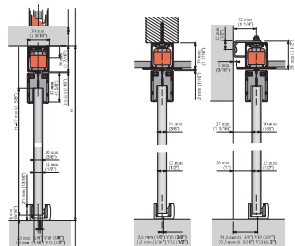
|                        |           |
|------------------------|-----------|
| Escuadra soporte 6 mm  | F30693387 |
| Escuadra soporte 17 mm | F30692135 |
| Jgo. Tapas             | F30692180 |
| Jgo. Tapas 6 mm        | F30692181 |
| Jgo. Tapas 17 mm       | F30692182 |
| Jgo. Accs. V10         | F26692250 |
| Jgo. Accs. V12         | F26692260 |



LITE GLASS +: sistema para puerta única corredera o para aplicaciones de puertas paralelas, de vidrio. Puede ser instalado a pared o a techo, con perfil empotrado o visto. Ideal en aplicaciones para armarios y puertas de paso.

- Instalación encastada o instalación a pared o a techo con perfil y galería vistos.
- Acceso directo al mecanismo de frenado y al sistema de regulación.
- Sistema empotrado a falso techo: montaje en dos fases para una instalación fácil.
- Ausencia de rieles en el suelo para liberar la zona de paso.
- Vidrio de 10 o 12 mm, hasta 100 Kg.
- Deslizamiento silencioso y con mínimo esfuerzo gracias a su sistema de rodamientos.
- Cierre suave y sin golpes.
- Garantía KLEIN® 5 años.
- Sistema de frenado de la puerta: KSC, Klein Soft Closing, detención suave controlada. Sistema opcional.

Nuestros amortiguadores hidráulicos de última generación y muelles múltiples aseguran un funcionamiento óptimo. Admite hojas de más de 75 cm.



Los juegos de accesorios incluyen: Jgo de accesorios, galería de 1,5 mto para la puerta y las tapas para V.10 o V12 mm.

PERFILES

|              | Lite + 100 | Perfil sop. pared 6 mm Lite Glass 100 | Perfil sop. pared 17mm Lite Glass 100 | Lite Glass Top 100 |
|--------------|------------|---------------------------------------|---------------------------------------|--------------------|
| PERFIL 2 MTS | F30692202  | F30692136                             | F30692146                             | F30692212          |
| PERFIL 3 MTS | F30692203  | F30692137                             | F30692147                             | F30692213          |
| PERFIL 4 MTS | F30692204  | F30692138                             | F30692148                             | F30692214          |
| PERFIL 6 MTS | F30692206  | F30692139                             | F30692149                             | F30692216          |

